


El proceso de apertura y las garantías de Acceso y Servicio Universal en Costa Rica

Carlos Raúl Gutiérrez
Miembro del Consejo

REGULATEL – IRG, Manaus, Brasil – 25 y 26 de Marzo 2010



El proceso de apertura y las garantías de Acceso y Servicio Universal en Costa Rica

- Cambios: Nuevo marco legal
 - Financiamiento
 - Utilización Brecha Digital en Costa Rica
 - TICs en Educación
 - Preguntas al Foro REGULATEL/IRG
- 

Cambios: Apertura (finalmente!)

- Junio 2008: Ley General de Telecomunicaciones (FONATEL - AU)
- Agosto 2008: Ley de Fortalecimiento del Sector: Creación del nuevo ente regulador (SUTEL), et. al., *pero NO se privatiza al ICE*
- Febrero 2009: **Comienzan operaciones de SUTEL** (que debe administrar los fondos de Acceso y Servicio Universal)
- Marzo 2009: Plan Nacional de Telecomunicaciones 2009-14 con acciones específicas de Acceso y Servicio Universal MINAET
- Mayo 2009: **SUTEL publica informe de uso de frecuencias**
- Junio 2009: Primeras autorizaciones de operadores de redes fijas
- Noviembre 2009: 3 Estudios preliminares para FONATEL
- Diciembre 2009: **Ejecutivo pide a SUTEL instruir concurso de espectro para 3 nuevas licencias de operadores celulares**
- Marzo 2010: Cobro del primer trimestre de FONATEL

Financiación del FONATEL

Fonatel será financiado con las siguientes fuentes:

- a) Los recursos provenientes del otorgamiento de las concesiones, cuando corresponda.
- b) Las transferencias y donaciones que instituciones públicas o privadas realicen a favor de Fonatel.
- c) Las multas y los intereses por mora que imponga la Sutel.
- d) Los recursos financieros que generen los recursos propios de Fonatel.
- e) Una contribución especial parafiscal que recaerá sobre los ingresos brutos devengados por los operadores de redes públicas de telecomunicaciones y los proveedores de servicios de telecomunicaciones disponibles al público, la cual será fijada, anualmente, por la Sutel (1.5-3%)



LGT N° 8642, ARTÍCULO 32. Objetivos del acceso universal, servicio universal y solidaridad

Acceso a los *servicios de telecomunicaciones de calidad, de manera oportuna, eficiente y a precios asequibles y competitivos:*

- Por zona geográfica
- Por segmento socio-económico
- Dotar sitios de servicios públicos como puntos de demanda
- *Reducción de la Brecha Digital.....por medio del fomento de la conectividad, el desarrollo de infraestructura y la disponibilidad de dispositivos de acceso y servicios de Banda Ancha*



Situación regional (1S-09)



*Penetración de banda ancha en algunos países de A.L.
(número de conexiones por cada 100 habitantes al S1 2009)
[metas x país]*

Colombia: 4.1
[8%]



Costa Rica: 5.8 **[7%]**



Venezuela: 3.6 **[7%]**



Peru: 2.7
[3.6%]



Brazil: 5.8 **[8%]**



Chile: 9.8
[50% hog]



Argentina: 9.3 **[12%]**



Referencias:

Mundo: 7.7%

Europa Occidental: 27.5%

Norteamérica: 29%

Sur y Asia del Este: 22%

Asia-Pacífico: 10.2%

América Latina: 6%

Europa del Este: 7.9%

Medio Oriente y Africa: 3%

Fuente: World Broadband Statistics Report – Q2 2009; Point Topic Ltd

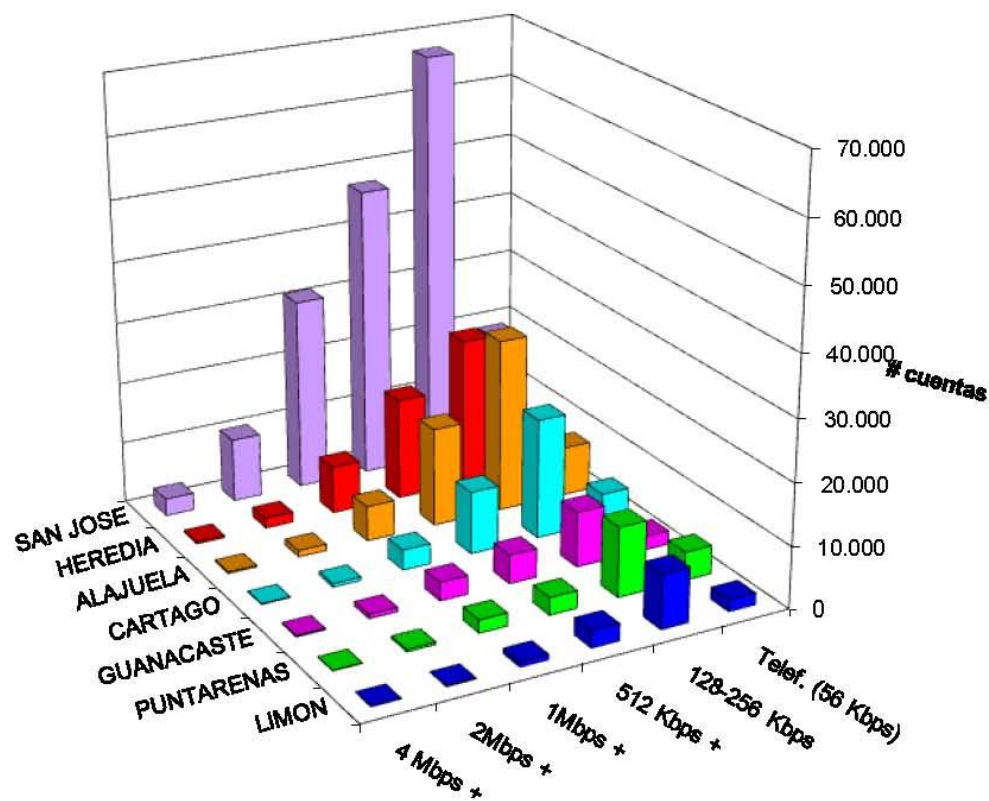
Nota: Cifras de Colombia, Venezuela y Perú son del S2 2008

Situación actual Brecha Digital



Distribución de ancho de banda por provincia (S1 2009)

Conectividad es disímil entre provincias y según velocidades



Situación actual Brecha Digital




Porcentaje de viviendas con acceso a las telecomunicaciones (2008)

Región	Telefonía fija	Banda Angosta	Banda Ancha
Todo el país	66,0	6,2	8,4
Central	73,4	8,1	11,7
Chorotega	52,0	3,4	2,5
Pacífico Central	63,6	3,4	3,1
Brunca	53,9	3,8	1,5
Huetar Atlántica	49,5	1,7	2,8
Huetar Norte	48,5	2,7	2,4

* INEC

Estudios 2009

1. Implementación y administración de Fondos de AU
 2. Factibilidad de redes para Centros Educativos
 3. Uso de las TIC en Educación (e-Readiness)
- 

- **Conectividad C.E.**
 - *(LGT, transitorio VI)*
- **Capacitación de Docentes**
 - *Videoconferencia, multimedia e internet en cada circuito escolares (LGT)*
- **Equipo Terminal 1:1**
 - *Estudiantes y Educadores en pequeños centros educativos (PNDT)*
- **Infraestructura y contenidos TIC**
 - *(LGT, transitorio VI)*



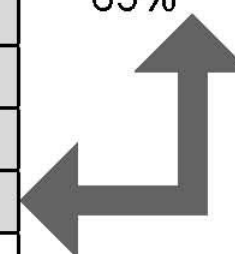
Situación Banda Ancha C.E.



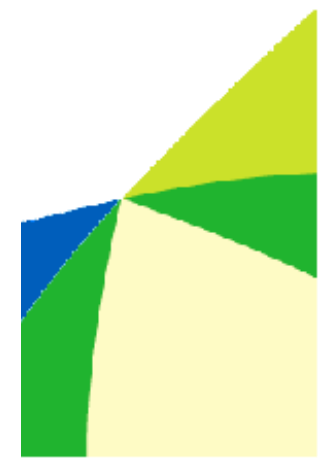
Penetración de banda ancha en las escuelas y colegios públicos por provincia a Junio 2009

Provincias	Escuelas	Colegios	Total
Heredia	61%	61%	61%
Alajuela	52%	66%	54%
Cartago	49%	59%	51%
San José	41%	68%	46%
Limón	34%	54%	36%
Guanacaste	29%	54%	32%
Puntarenas	24%	51%	26%
Total País Junio 2009	39%	61%	42%
Total País Diciembre 2008	34%	48%	36%
Crecimiento semestre	15%	27%	17%

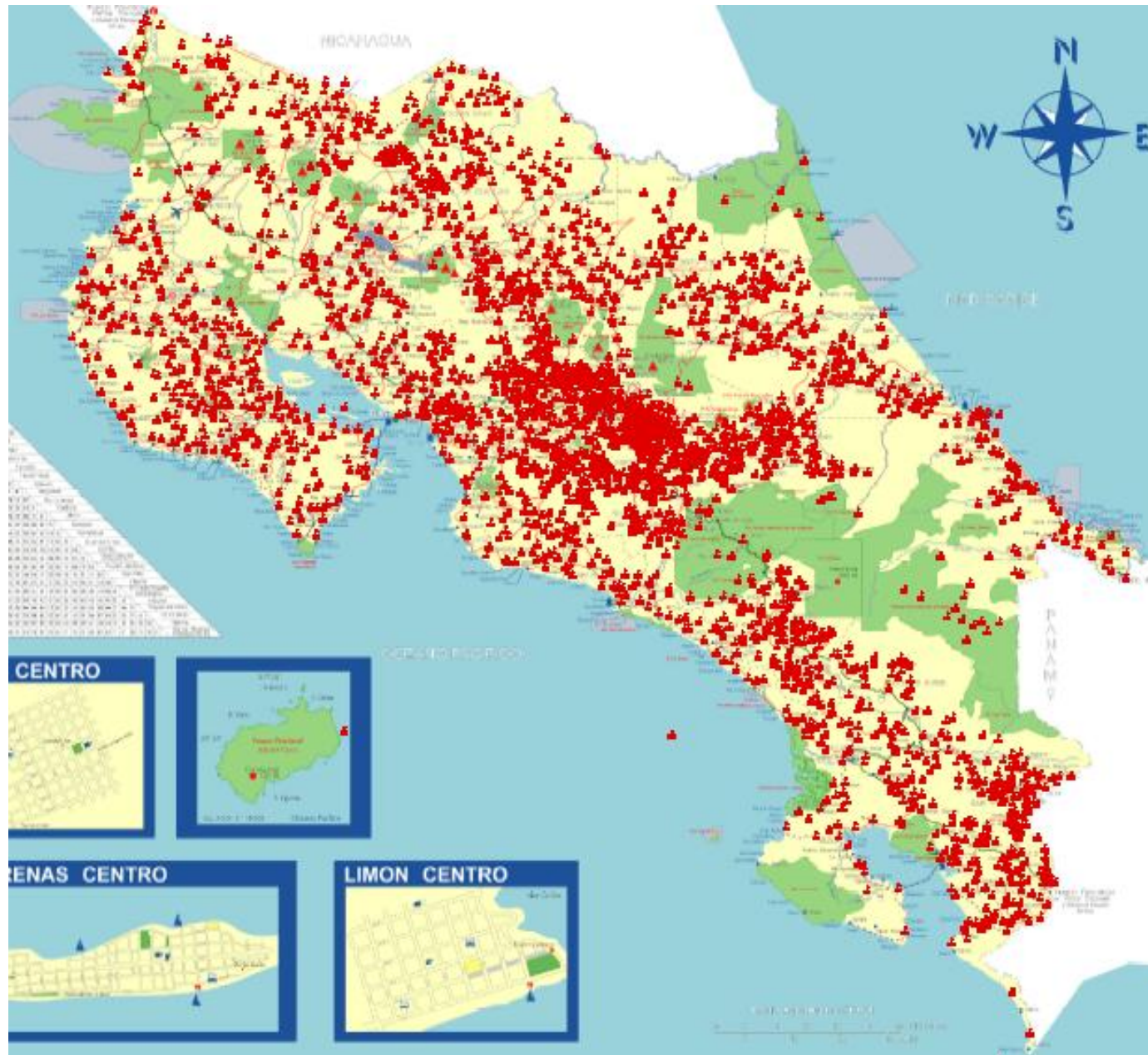
Países
OECD con
penetración
65%



Penetración es mayor en colegios que en escuelas; crecimiento durante último semestre es importante en ambos centros educativos



Topología Centros Educativos

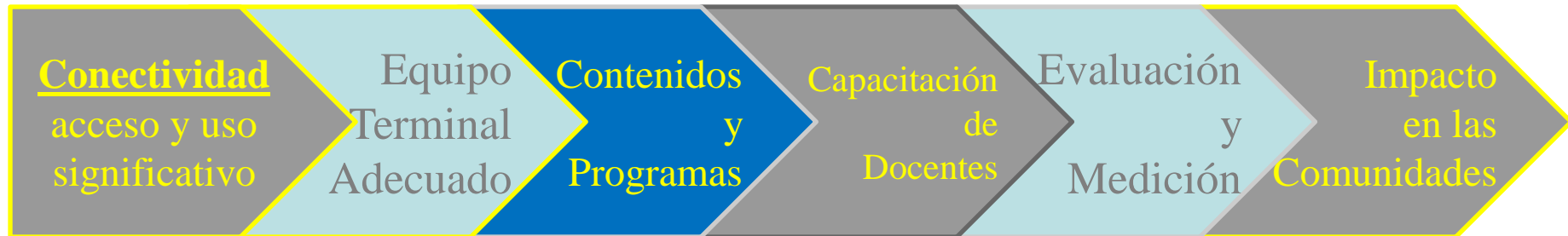


Conectividad Centros Educativos



sutel | SUPERINTENDENCIA DE TELECOMUNICACIONES

	C.E.			Estudiantes			PCs	
Conectados	1'781	41%	414	736'995	81%		22'415	3,04%
1-6	1'404		261	366'248	76%		10'502	2,87%
CTPs	86		773	66'491			7'516	11,30%
Por conectar	2'551	59%	67	171'647	19%		1'272	0,74%
Total	4'322			908'641				



*Disminuir la brecha digital implica aumentar el **acceso y uso significativo** de las tecnologías de la información y comunicación (TICs) en el proceso pedagógico y la administración de la educación pública.*



Redes Fijas

- Centros Educativos de mayor demanda (CTPs)
- Objetivo inicial 32 centros de un total de 89 en todo el país
- e-Learning de cursos TIC
- Apoyo y servicio a C.E. pequeños
- Entrenamiento profesores escuelas pequeñas
- **FTTB 100/100**

Redes inalámbricas

- 1288 Centros Educativos de menos de 30 alumnos c.u.
- Unidocentes / Multigrado
- Zonas rurales
- 1:1 (Magallanes)
- Servicio y mantenimiento en CTPs
- WLAN
- **Conectividad punto-multipunto si disponible (3G ICE en 850MHz)**





- ¿Tiene sentido el “acceso a Banda Ancha” como objetivo de AU? ¿Que es Ancho (acceso funcional)?
- Sin privatización, ¿es conveniente que el incumbente estatal sea declarado proveedor de servicio universal?
- ¿Debe el FONATEL subsidiar tarifas (política social) o/y invertir en infraestructuras (NGN) (política industrial)?
- ¿Cómo evitar distorsiones de FONATEL a la competencia con la entrada de nuevos operadores?



Muchas gracias!



sutel |

SUPERINTENDENCIA DE
TELECOMUNICACIONES

