

Acesso Universal aos Serviços de Comunicações Eletrônicas

Painel III

Novas Perspectivas

**Como incentivar o acesso à Internet visando a
massificação do provimento do Serviço**

Nelson Mitsuo Takayanagi

ANATEL

25 de março de 2010



- **Políticas Públicas e Regulatórias**
- **Políticas de Financiamento Público**
- **Política Fiscal**
- **Promoção da Inclusão Digital**

- **Casos Práticos**

- **SOCIAL**
 - Mobilidade das mobilidades
- **POLÍTICO**
 - Multilateralidade
- **ECONÔMICO – FINANCEIRO**
 - Dinâmica de produção
- **CIENTÍFICO – TECNOLÓGICO – INDUSTRIAL**
 - Milhões de aplicações para bilhões de acessos

Nova Estrutura de Serviços



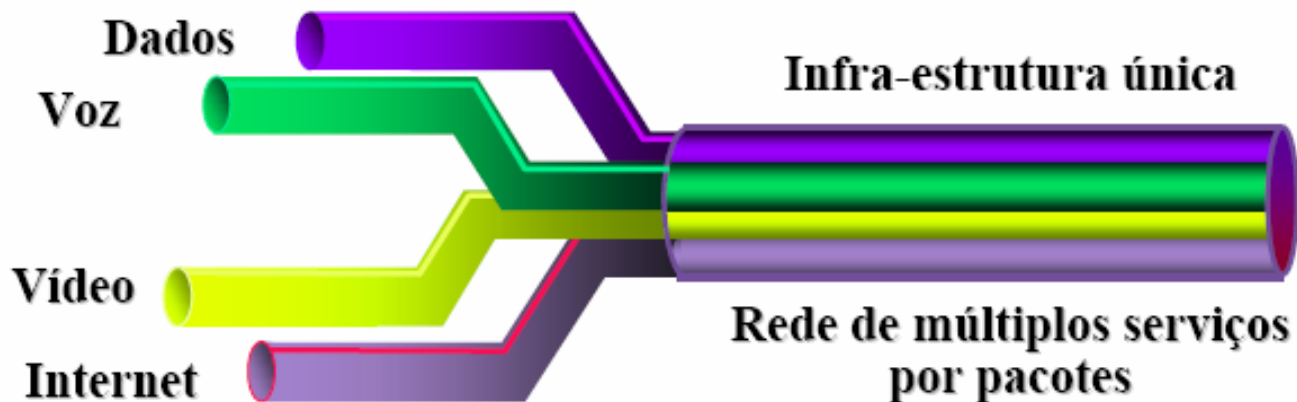
Facilidades

Prestador

Serviço de Telecomunicações

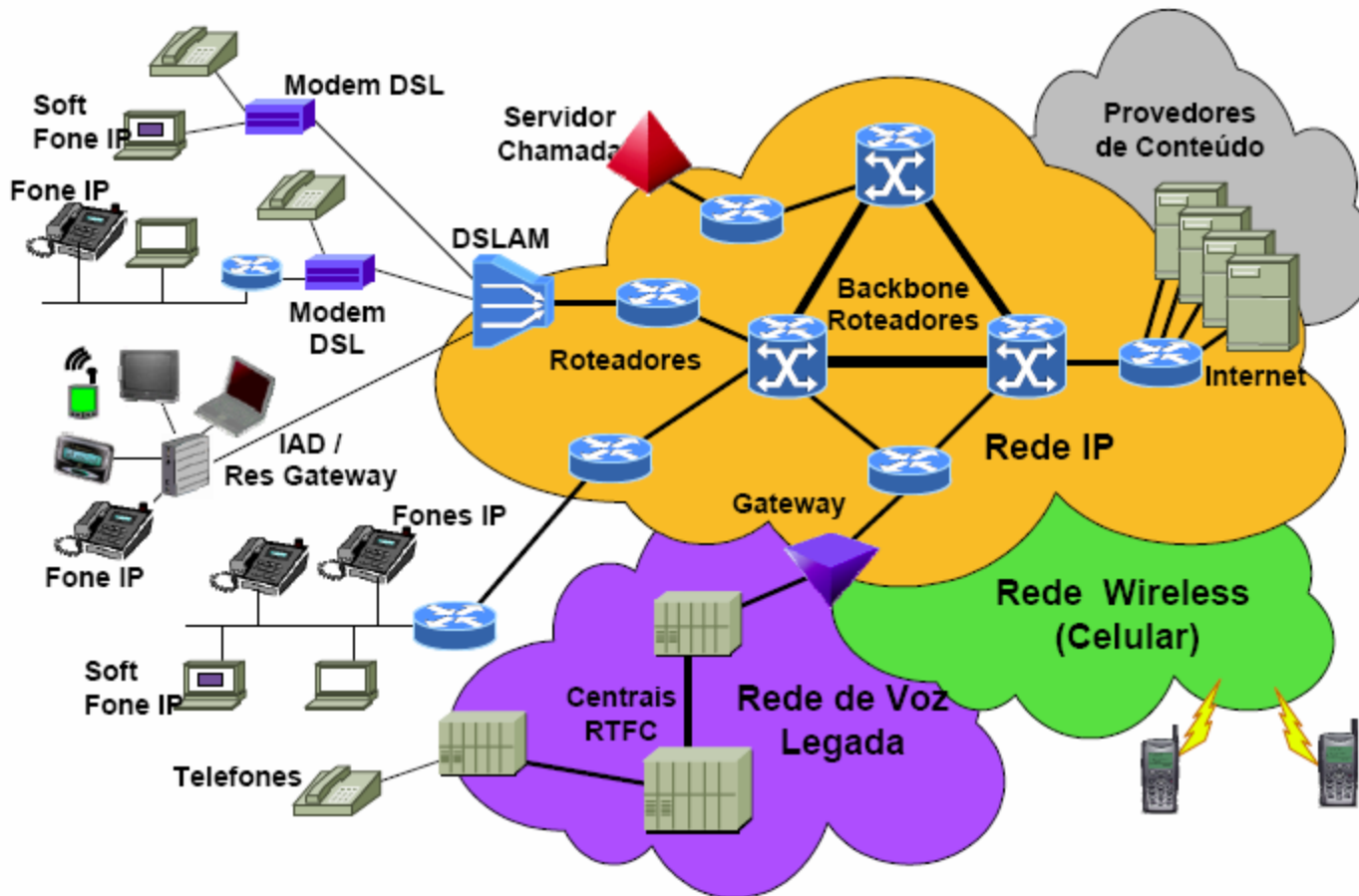
Plataforma de Rede

Tendência de Rede Integrada



- *Integração de sinais de dados, voz e vídeo em uma estrutura única por pacotes usando IP;*
- *Ambos em redes públicas e privadas.*

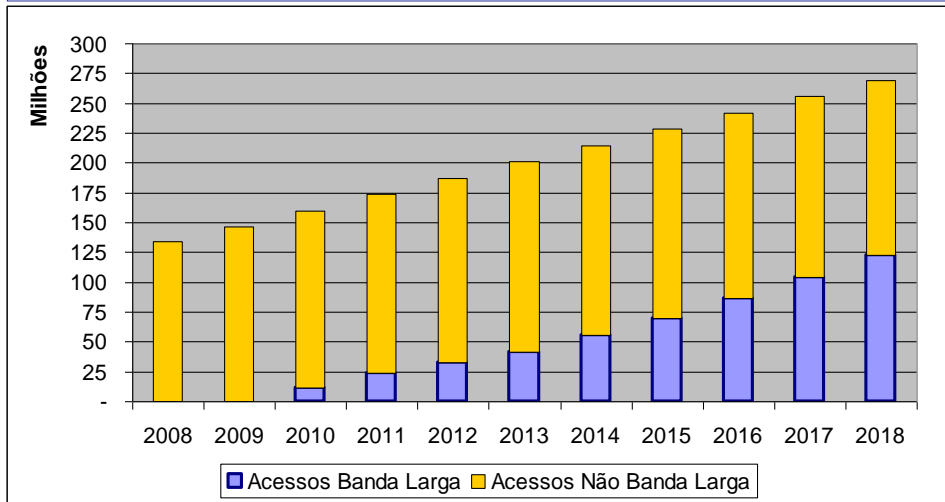
Cenário após Convergência



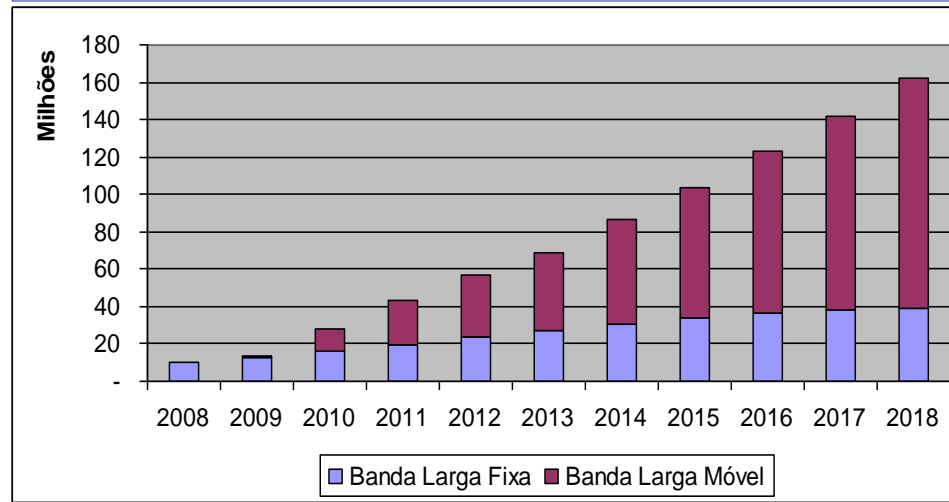
- **Políticas Públicas**
 - **Aderência aos interesses de desenvolvimento: social, econômico, tecnológico e industrial**
 - **Estratégia para o futuro em ações de curto, médio e longo prazo**
- **Políticas de Financiamento Público**
 - **Contrapartidas de vantagens sociais e econômicas**
- **Política Fiscal e tributária**
 - **Novos modelos de prestação que levem ao aumento da riqueza**
- **Promoção da Inclusão Digital**
 - **Cidadania, solidariedade e fortalecimento do tecido social**

- **Políticas Públicas**
 - **Massificação da Banda Larga**
- **Ações Regulatórias**
 - **Plano Geral de Atualização da Regulamentação - PGR**
 - **Fomento ao Serviço de Comunicação Multimídia - SCM**
 - **Licitação das subfaixas do core do IMT-2000**
 - **Destinação de novas subfaixas**
 - **450 MHz, 700 MHz, 2500 MHz e 3,5 MHz**
 - **Compartilhamento de redes e radiofrequências para redução de custos**
 - **Ordem Econômica – falhas de mercado a ser atendido**

Serviço Móvel Pessoal



Banda Larga



• Previsão de Banda Larga até 2018 - 120 milhões de acessos móveis, sendo que em janeiro/10 já se atingiu 12 milhões de Usuários em Banda Larga Móvel e mais de 16 milhões em Banda Larga Fixa.

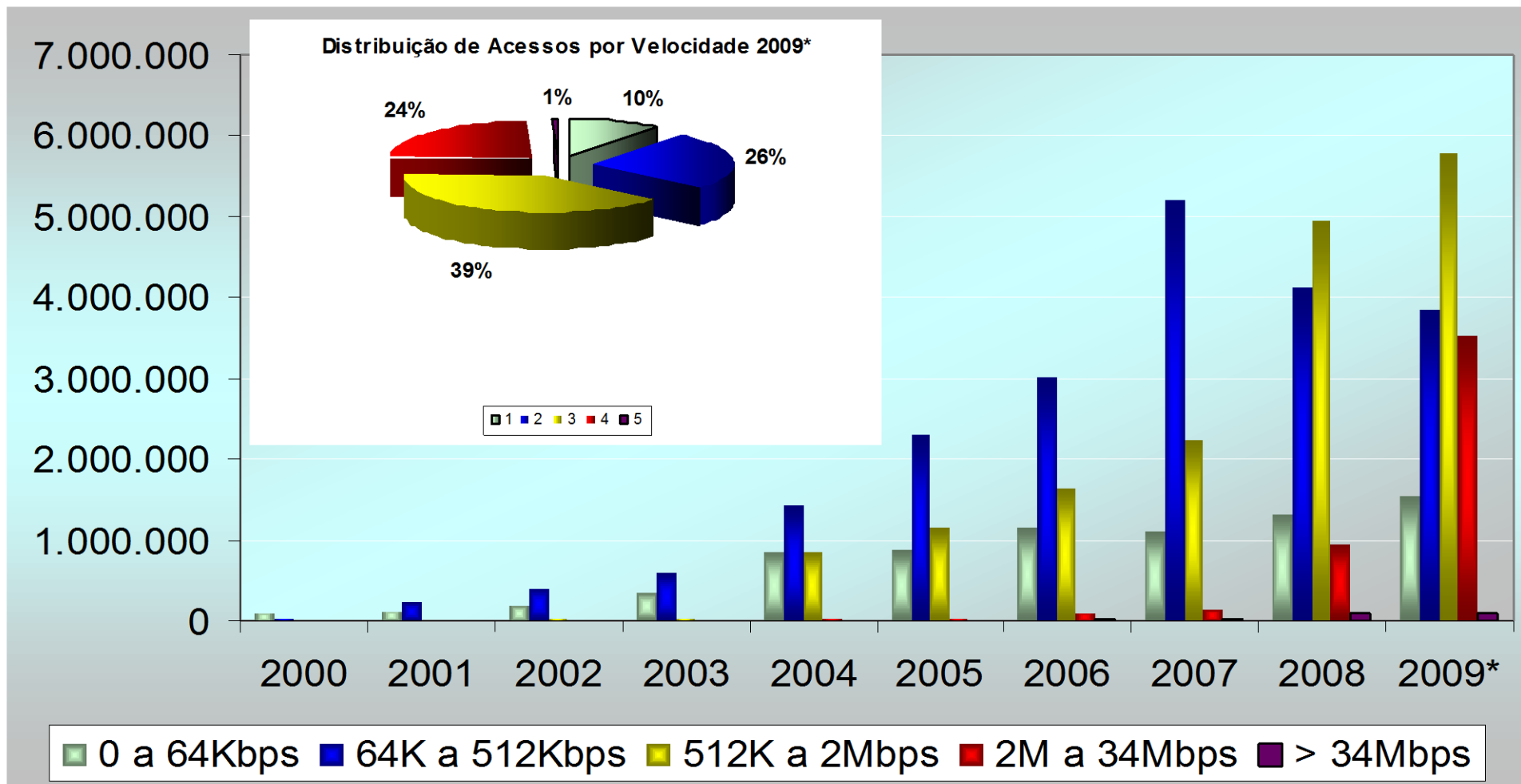
- **Políticas de Financiamento Público**
 - **Contrapartidas de atendimento, com redução do Preço Mínimo da Licitação do 3G (R\$3 bilhões)**
 - **Destinação de Subfaixas para banda larga a ser oferecida pelo Poder Público**
 - **Desenvolvimento de redes NGMN e IMS para roaming internacional com recursos do BID**
 - **Estudos de implantação de redes de banda larga com recursos do FUNTTEL**

- **Política Fiscal**
 - **Implantação de MODEMs com isenção de ICMS**
 - **Estudo de destinação de receitas do FISTEL – PGR**

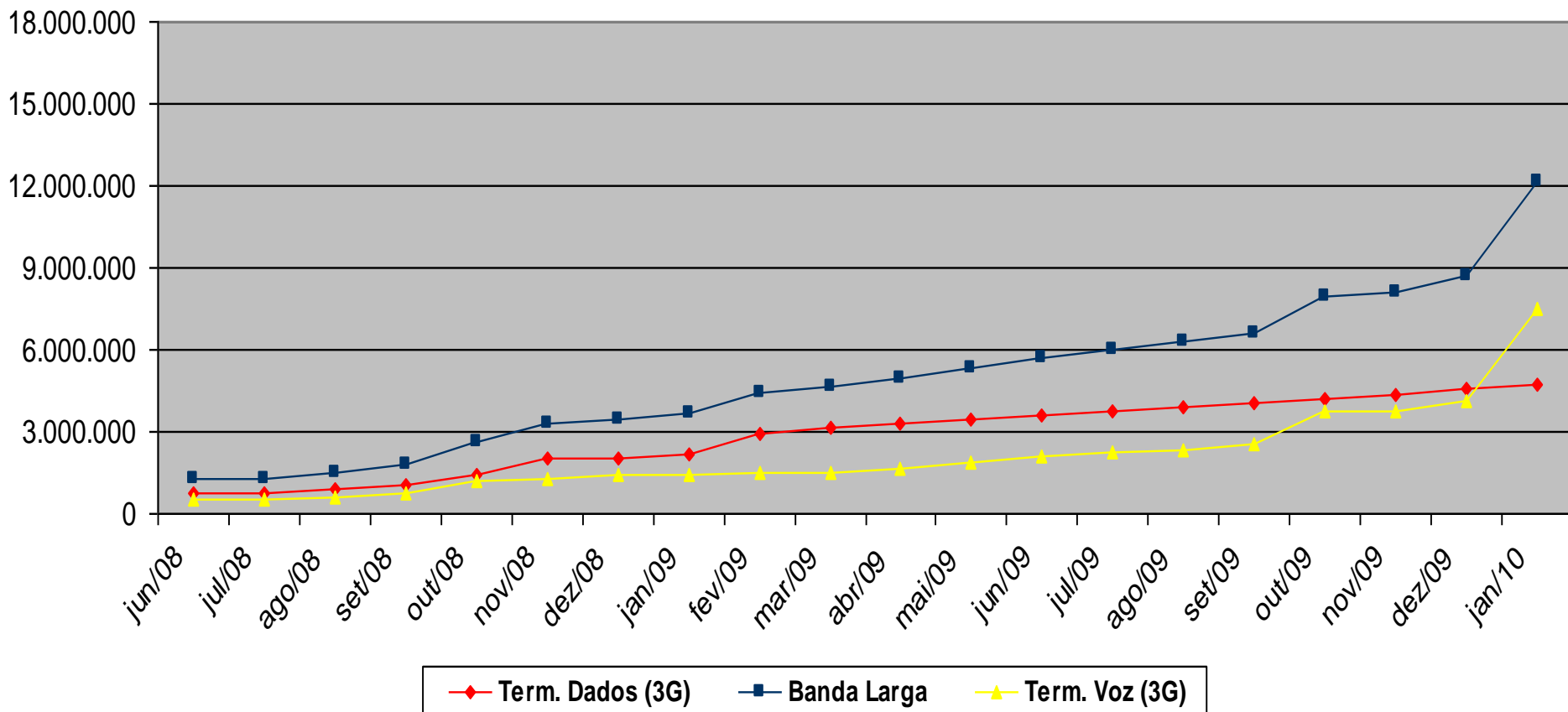
- **Promoção de Inclusão Digital**
 - **Cidades Digitais**
 - **Governo Eletrônico – GESAC (>11.000)**
 - **Internet nas Escolas (>60.000)**
 - **2.700 Municípios abaixo de 30.000 habitantes com 3G, numa rede totalmente compartilhada pelas prestadoras**
 - **Banda Larga Fixa em todos os Municípios em 2010**
 - **Internet discada nos pequenos Municípios**

Distribuição de Acessos por Velocidades

3T 2009



Banda Larga Móvel



✓ **Comunicação**

✓ **Conta**

✓ **Consulta**

✓ **Controle**

✓ **Comercial**

✓ **Vida Civil**

✓ **Colaboração**

✓ **Consumo**

✓ **Comunidade**

✓ **Cidadania**

✓ **Computação**

✓ **Vida Conectada**



ANATEL